

AgV verde
gire



ASSOCIAZIONE
WWF LIVORNO
for a living planet®



INITINERE

ISTITUTO NAZIONALE BIOARCHITETTURA®

SEZIONE di LIVORNO ed ARCIPELAGO TOSCANO



2011/2013 - Cosa abbiamo fatto

- Riunioni periodiche / modalità di comunicazione / condivisione di spazi e materiali
- Creazione di un logo e realizzazione sito web
- Formazione attivisti su: Open Street map – Joomla
- Grande evento di maggio 2012
- Il complesso percorso verso il Protocollo: tutti gli enti locali ad uno stesso tavolo!
- Focus sul problema dell'accessibilità / segnature / manutenzione sentieri
- L'iniziativa di oggi

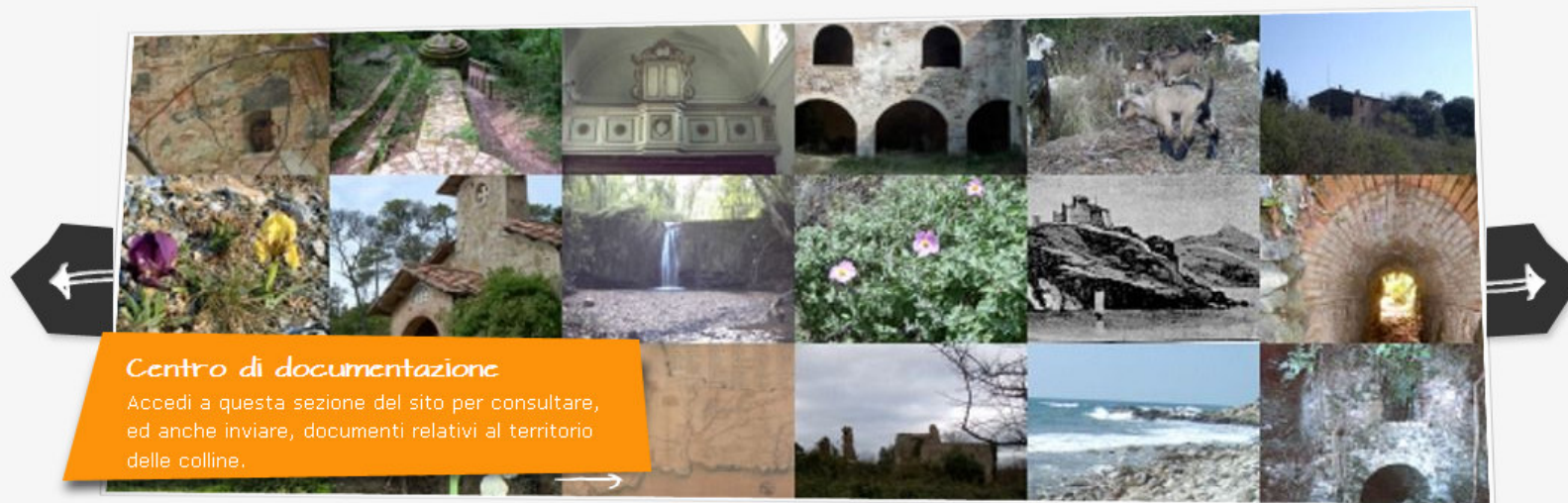




progetto Occhi sulle Colline

per la tutela dei Monti Livornesi e la corretta fruizione del territorio

Mappe e territorio Segnalazioni Centro documentazione



Centro di documentazione

Accedi a questa sezione del sito per consultare, ed anche inviare, documenti relativi al territorio delle colline.

Contenuti recenti...

26 Ottobre scritto da: INITINERE

L'Acquedotto di Colognole

19 Maggio

Domenica 26 Maggio GIORNATA DELLE COLLINE



Scritto da INITINERE Domenica, 19 Maggio 2013 22:12

Domenica 26 Maggio, in occasione della settimana Europea dei Parchi e della XIII Giornata Nazionale dei Sentieri, le Associazioni aderenti al Progetto Occhi sulle Colline e operanti per il "Protocollo d'intesa per l'adozione di criteri condivisi nella definizione della sentieristica e nella realizzazione della segnaletica delle Colline Livornesi" (tra cui la Sezione CAI di Livorno), invitano tutti gli interessati che vivono, lavorano e studiano il territorio a partecipare alla "GIORNATA DELLE COLLINE

Prossime iniziative

Dom 26 Mag 10:00-> Dom 26 Mag 19:00

Giornata delle Colline Livornesi 2013

Visualizza Calendario Completo

Le linee guida del Progetto

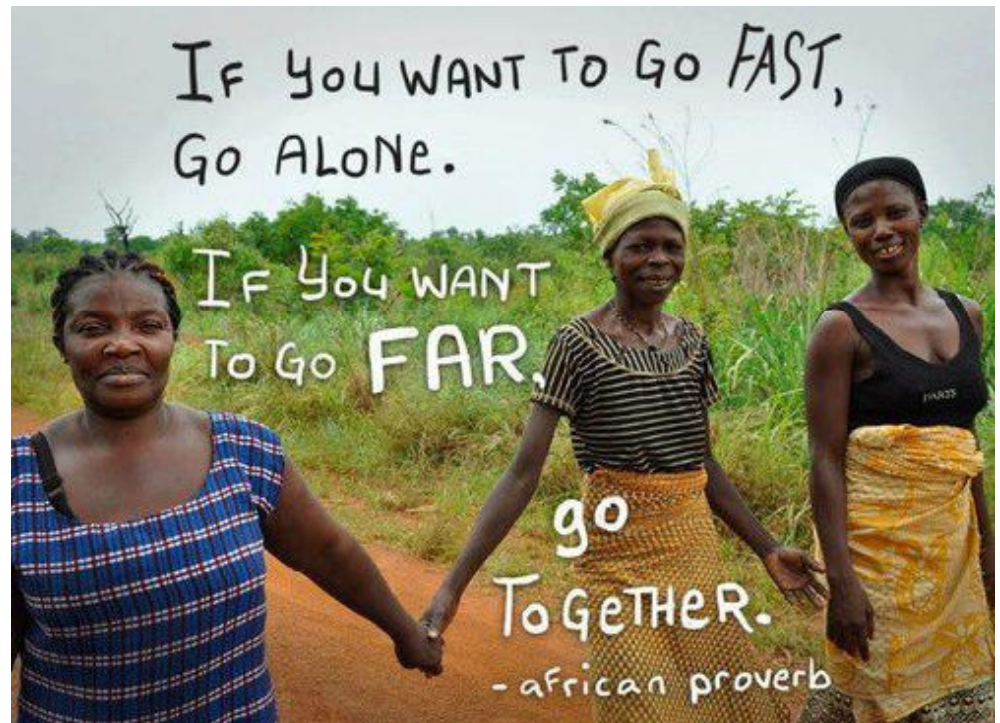
Perchè insieme è meglio:

UNIONE DELLE FORZE

AMPLIAMENTO DI
CONOSCENZE E
PUNTI DI VISTA

DIFFUSIONE DI
INIZIATIVE SUL
TERRITORIO

PER TORNARE A
PARLARE DI “PARCO”



Far parte di Occhi sulle Colline

- Condivisione del progetto (vedi dopo)
- Visione d'insieme di tutto il territorio delle Colline Livornesi
- Punti di vista da raccordare
- La tutela della natura e delle sue risorse
- La conservazione della storia che ci raccontano il paesaggio e i suoi abitanti
- La sostenibilità
- Le modalità di interazione innovative



© Istituto Geografico De Agostini

